

FORD
S-MAX VIGNALE
ȘI
EDGE VIGNALE



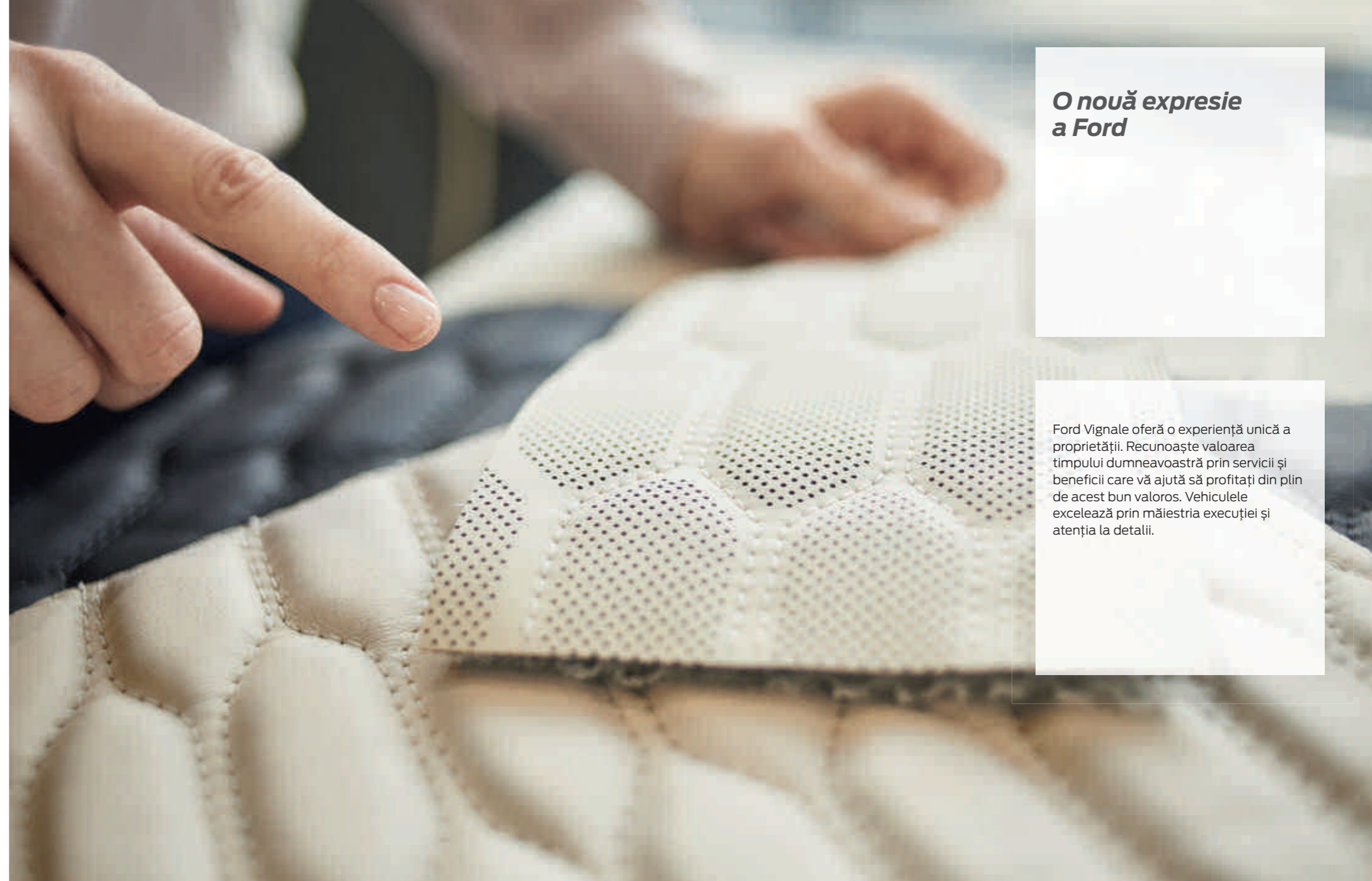
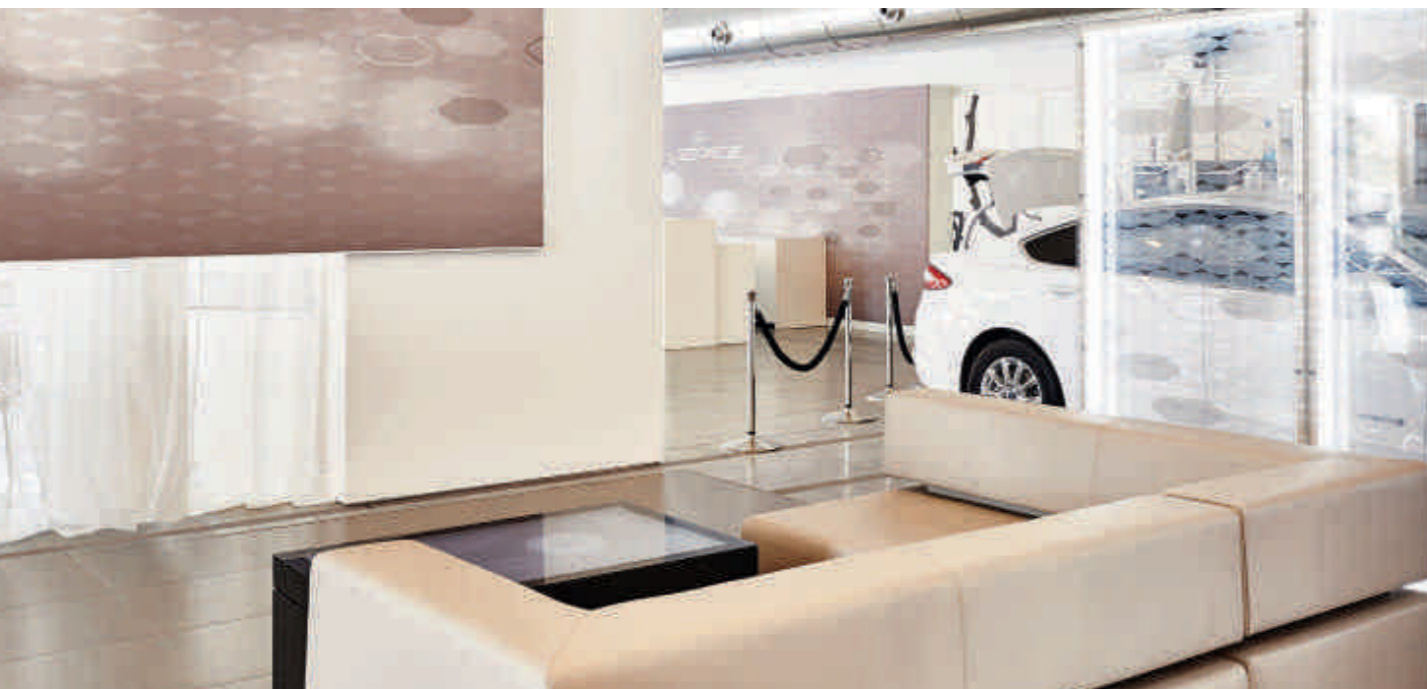
Go Further



Ford S-MAX Vignale cu caroserie de culoare Vignale White și jante exclusive de 19" din aliaj.



Ford Edge Vignale cu caroserie de culoare Vignale Nerissimo și jante exclusive de 20" din aliaj.



O nouă expresie a Ford

Ford Vignale oferă o experiență unică a proprietății. Recunoaște valoarea timpului dumneavoastră prin servicii și beneficii care vă ajută să profitați din plin de acest bun valoros. Vehiculele excelează prin măiestria execuției și atenția la detalii.



**Scufundați-vă în
atmosfera de lux**

Atunci când intrați într-un Ford Vignale, vă scufundați într-o lume a luxului contemporan. Vă va întâmpina ecranul de bun venit Vignale, iar scaunele capitonate cu piele sunt somptuoase și îmbietoare. Pielea exclusivistă și plăcută la atingere pe care o folosim se extinde peste panoul de bord pentru a crea un interior complet din piele, în cel mai propriu sens.

**Exclusiv pentru Ford
Vignale**

Modelele Ford Vignale ies în evidență prin jantele unice din aliaj, grilele din plasă cu model hexagonal și țevile duble de eșapament. Puteți chiar să alegeți o culoare de caroserie folosită exclusiv pentru Vignale.



**Propriul
dumneavoastră
specialist Vignale în
relațiile cu clienții**

Puteți să vă bucurați de experiența completă Ford Vignale numai la **FordStore**. În mediul relaxant al **salonului Ford Vignale**, veți analiza materiale și culori exclusiviste. Și pentru a vă ajuta să economisiți timpul dumneavoastră prețios, un **specialist Vignale în relațiile cu clienții** vă va oferi un serviciu personalizat, conceput în funcție de cerințele dumneavoastră.



Timpul este pe primul loc

Ford Vignale știe că timpul este bunul dumneavoastră cel mai de preț. De aceea, putem să ne adaptăm la programul dumneavoastră și să organizăm un test de conducere extins, în timpul nopții sau la sfârșit de săptămână, astfel încât să vă puteți bucura pe deplin de calitățile acestui vehicul. În plus, predarea noului Ford Vignale poate să se desfășoare într-un moment și loc convenabile pentru dumneavoastră.





*Proiectat să vă
uşureze viaţa*

Cabina Ford Vignale este o oază de calm. **Controlul activ al zgomotului*** anulează sunetul de frecvenţă joasă al motorului în timp ce **Ford SYNC 3 cu comandă vocală și ecran tactil de 8"** vă permite să controlați informațiile și divertismentul cu comenzi vocale simple. Și prin simpla atingere a unui buton, **asistența activă pentru parcare** vă poate direcționa în locuri de parcare cu numai 20 % mai lungi sau mai late decât mașina dumneavoastră.

*Disponibil numai cu motoarele diesel pentru Ford S-MAX și Edge Vignale.



**Noi ne ocupăm de
toate**

Ca deținător al unui Ford Vignale, cu **un singur telefon** aveți acces la toate serviciile Ford Vignale. Indiferent dacă este vorba de preluarea vehiculului pentru service într-un loc ales de dumneavoastră sau aducerea unei mașini de schimb la locul de preluare, un singur apel - ziua sau noaptea, șapte zile din șapte - și ne vom ocupa de toate.

Ford Edge Vignale

Dotările exterioare standard

- Stil exterior unic Ford Vignale
- Vopsea metalizată Vignale
- Jante exclusive de 20" din aliaj
- Iluminare autoadaptivă cu faruri dinamice Ford cu leduri
- Lămpi de ceață unice cu leduri și chenar Chrome

Dotările interioare standard

- Tapițerie din piele Premium
- Reglare electrică a scaunului șoferului cu 10 poziții și funcție de memorare
- Scaune din față cu încălzire variabilă
- Ford SYNC 3 cu comandă vocală și ecran tactil de 8" (include navigația)
- Sistem audio Premium
- Ecran de întâmpinare Ford Vignale
- Iluminare ambientală optimizată

Ford S-MAX Vignale

Dotările exterioare standard

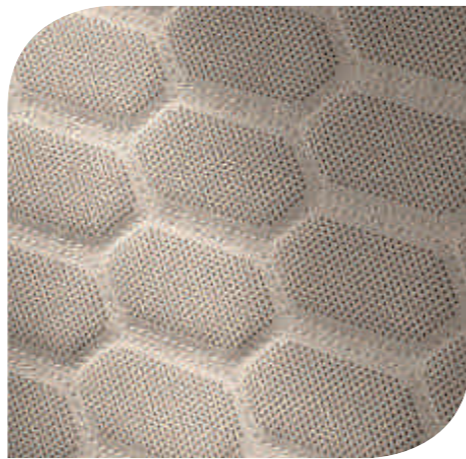
- Stil exterior unic Ford Vignale cu detalii Chrome
- Vopsea metalizată Vignale
- Jante exclusive de 18" din aliaj
- Iluminare autoadaptivă cu faruri dinamice Ford cu leduri
- Lămpi de ceață cu chenar Chrome

Dotările interioare standard

- Tapițerie din piele Premium
- Reglare electrică a scaunului șoferului cu 10 poziții și funcție de memorare
- Scaune din față cu încălzire variabilă
- Ford SYNC 3 cu comandă vocală și ecran tactil de 8"
- Sistem audio Premium
- Ecran de întâmpinare Ford Vignale
- Iluminare ambientală optimizată



Tapițerie din piele Ebony
pentru Ford Edge Vignale și S-MAX Vignale.

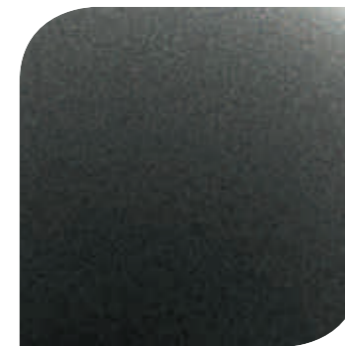


Tapițerie din piele Cashmere
pentru Ford Edge Vignale și S-MAX Vignale.

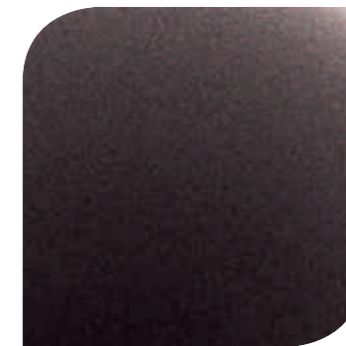
Culorile caroseriei Ford Edge Vignale



Vignale Black
Vopsea Mica



Vignale Silver
Vopsea metalizată



Vignale Nerissimo
Vopsea metalizată



Vignale White
Vopsea metalizată în trei straturi*

Culorile caroseriei Ford S-MAX Vignale



Vignale Black
Vopsea Mica



Vignale Silver
Vopsea metalizată



Vignale Nocciola
Vopsea metalizată



Vignale White
Vopsea metalizată în trei straturi*

* Opțiune, contra cost.

Mașina dumneavoastră Ford Vignale beneficiază de garanția Ford la perforare prin coroziune timp de 12 ani de la data primei înmatriculări. Conform clauzelor și condițiilor.

Notă Culorile și tapițeriile reproduse în această broșură pot să difere de culorile reale din cauza limitărilor procesului de tipărire folosit.

FORD VIGNALE - informații despre motor

	Euro Stage	Transmission	Drive	Maximum Power PS (kW)	Torque Nm	CO ₂ emissions (g/km) ⁹⁰	Fuel consumption in L/100 km ⁹⁰			Performance ^a		
							Urban	Extra Urban	Combined	Max. speed (km/h)	0-100 km/h (secs)	50-100 km/h* (secs)
S-MAX												
1.5 EcoBoost (160 PS (118 kW)) (with Auto-Start-Stop)	Stage VI	M6	4x2	160 (118)	240	149	8.0	5.6	6.5	200	9.9	10.4
2.0 EcoBoost (240 PS (177 kW)) (with Auto-Start-Stop)	Stage VI	A6	4x2	240 (177)	345	180	10.3	6.5	7.9	226	8.4	n/a
2.0 Duratorq (150 PS (110 kW)) (with Auto-Start-Stop)	Stage VI + DPF	M6	4x2	150 (110)	350	129	5.6	4.6	5.0	198	10.8	10.8
2.0 Duratorq (150 PS (110 kW)) (with Auto-Start-Stop)	Stage VI + DPF	M6	4x4	150 (110)	350	139	6.1	4.9	5.4	196	12.1	11.3
2.0 Duratorq (150 PS (110 kW)) (with Auto-Start-Stop)	Stage VI + DPF	A6 (PowerShift)	4x2	150 (110)	350	134	5.9	4.8	5.2	196	10.8	n/a
2.0 Duratorq (180 PS (132 kW)) (with Auto-Start-Stop)	Stage VI + DPF	M6	4x2	180 (132)	400	129	5.6	4.6	5.0	211	9.7	9.4
2.0 Duratorq (180 PS (132 kW)) (with Auto-Start-Stop)	Stage VI + DPF	A6 (PowerShift)	4x2	180 (132)	400	134	5.9	4.8	5.2	208	9.5	n/a
2.0 Duratorq (180 PS (132 kW)) (with Auto-Start-Stop)	Stage VI + DPF	A6 (PowerShift)	4x4	180 (132)	400	149	6.4	5.4	5.8	206	10.5	n/a
2.0 Duratorq (210 PS (154 kW)) (with Auto-Start-Stop)	Stage VI + DPF	A6 (PowerShift)	4x2	210 (154)	450	144	6.3	5.1	5.5	218	8.8	n/a
Edge												
2.0 Duratorq (180 PS (132 kW)) (with Auto-Start-Stop)	Stage VI + DPF	M6	4x4	180 (132)	400	152	6.5	5.5	5.9	200	9.9	9.7
2.0 Duratorq (210 PS (154 kW)) (with Auto-Start-Stop)	Stage VI + DPF	A6 (PowerShift)	4x4	210 (154)	450	152	6.5	5.5	5.9	211	9.4	n/a

*În treapta a 4-a de viteze. ⁹⁰Cifre conform testelor Ford. ⁹⁰Consumurile de carburant și emisiile CO₂ declarate sunt măsurate în conformitate cu cerințele tehnice și specificațiile europene Directiva 80/1268/CEE sau Regulamentul European (CE) 715/2007, modificat prin Regulamentul (CE) 692/2008. Consumul de carburant și emisiile CO₂ sunt specificate pentru un tip de autovehicul și pentru un singur automobil. Consumul real de combustibil poate varia, iar eficiența consumului de combustibil a unui vehicul este influențată de configurația mașinii, comportamentul la volan, folosirea de echipamente tehnice, precum și alți factori non-tehnici. **DPF** = filtru de particule Diesel. Notă: consumurile de combustibil și emisiile CO₂ sunt provizorii. Vă rugăm să consultați dealer-ul Ford pentru detalii oficiale.

Dimensiunile Ford Edge Vignale Înălțime (fără bare de plafon): 1692 mm; lățime: 1928 mm; lățime (cu oglinzi): 2184 mm

Dimensiunile Ford S-MAX Vignale Înălțime: 1658 mm (5 scaune)/1655 mm (7 scaune); lățime: 1916 mm; lățime (cu oglinzi): 2137 mm

Ilustrații, descrieri și specificații. În momentul în care a fost tipărită, informațiile din această broșură erau corecte. Totuși, politica Ford impune dezvoltarea continuă a produselor. De aceea, Ford își rezervă dreptul de a modifica în orice moment specificațiile, culorile și prețurile modelelor și ale articolele prezentate și descrise în această publicație. Pentru a afla ultimele detalii, consultați întotdeauna un dealer Ford. **Echipament opțional.** În această publicație, atunci când o caracteristică este descrisă ca 'opțiune' sau 'configurație opțională/pachet opțional', etc., trebuie să presupuneți că acestea vor fi la un cost suplimentar față de costul de bază al vehiculului, dacă nu este specificat contrariul. Toate modelele și combinațiile de culori sunt în funcție de disponibilitate. **Notă:** O parte din imaginile prezentate înfățișează un model prototip și/sau sunt generate pe calculator, de aceea, designul/caracteristicile versiunii finale pot prezenta diferențe sub anumite aspecte. În plus, unele din dotările prezentate ale vehiculelor pot fi opționale **Notă:** Această broșură conține atât accesoriile originale Ford cât și o gamă de produse a furnizorilor noștri. **+**Accesorii identificate sunt accesorii alese cu grijă de la furnizori terți; acestea nu beneficiază de garanție Ford, însă sunt acoperite de garanția proprie a furnizorului terț, toate aceste detalii pot fi obținute de la dealerul dumneavoastră Ford. **Notă:** Denumirea și logourile mărcii Bluetooth® sunt proprietatea Bluetooth SIG, Inc. și orice utilizare de către Ford Motor Company se face sub licență. Marca verbală și siglele iPod sunt proprietatea Apple Inc. Celelalte mărci și denumiri comerciale sunt deținute de respectivi proprietari. **Notă:** Unele sisteme de asistență a conducătorului sau elemente de siguranță descrise în această broșură funcționează pe bază de senzori a căror performanță poate fi afectată de anumite condiții meteorologice sau de mediu.



Când nu mai aveți nevoie de această broșură, vă rugăm să o reciclați.

Publicată de Ford Motor Company Limited,
Brentwood, Essex, Anglia.
Înregistrată în Anglia cu nr. 235446.

BJN 204589.
PN 679501/0216/0.2m/ROU.ro
Ianuarie 2016.

© Ford Motor Company Limited.

www.ford.ro



VIGNALE